

V1 TYPVÄGG

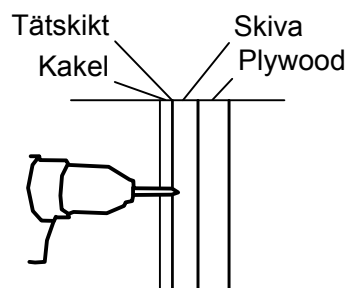
12,5 mm gips, ej mot våtrum
 70 mm träregel/plåtreger C/C 450 mm
 15 mm konstruktionsplywood skruvas med C/C 200 mm,
 utförande enligt AMA Hus 11 avsnitt KEB

- *Skiva enl. GVK's och BKR's kompatibilitetslistor
- Folie enl. GVK/BKR
- Kakel

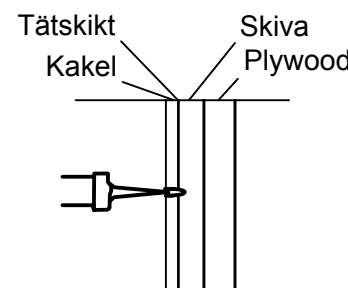
Skivornas skarvar och plywoodskarvar förskjuts i förhållande till varandra

Skarvar centreras och skruvas på regel

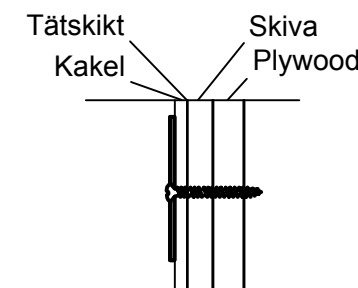
- * Ej gipsskiva med kartong i våtzone 1



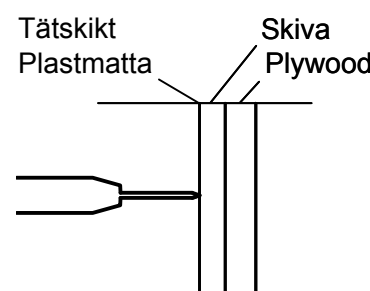
1. Markera
borra bara genom kakel- och tätskikt



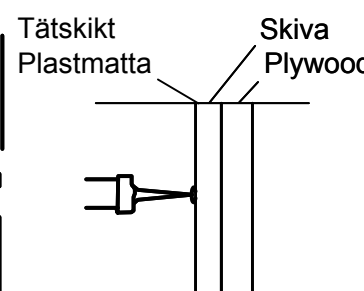
2. Applicera
åldersbeständig tätningssmassa



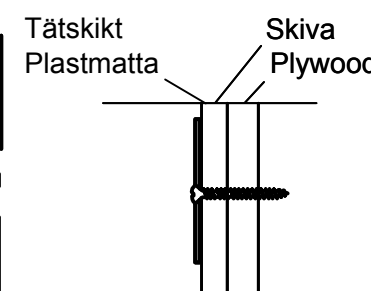
3. Montera
med VVS-skruv



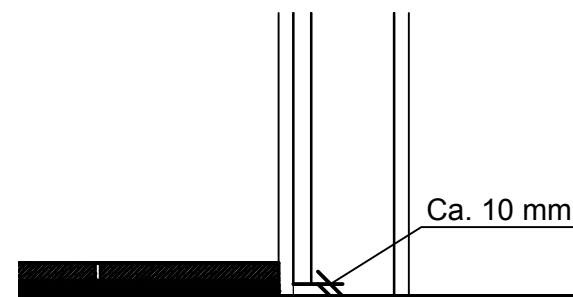
1. Markera
skruvfästning



2. Applicera
åldersbeständig tätningssmassa



3. Montera
med VVS-skruv



Avstånd konstruktionsplywood - undergolv

V2 TYPVÄGG

12,5 mm gips, ej mot våtrum
 70 mm träregel/plåtreger C/C 450 mm
 15 mm konstruktionsplywood skruvas med C/C 200 mm,
 utförande enligt AMA Hus 11 avsnitt KEB

- Skiva enl. GVK's kompatibilitetslista
- Plastmatta enl. GVK

Skivornas skarvar och plywoodskarvar förskjuts i förhållande till varandra

Skarvar centreras och skruvas på regel

V3 TYPVÄGG

12,5 mm gips, ej mot våtrum
 70 mm träregel/plåtreger C/C 450 mm
 15 mm konstruktionsplywood skruvas med C/C 200 mm,
 utförande enligt AMA Hus 11 avsnitt KEB

- Skiva enl. GVK's kompatibilitetslista
- Plastmatta enl. GVK
- Kakel

Skivornas skarvar och plywoodskarvar förskjuts i förhållande till varandra

Skarvar centreras och skruvas på regel

FÖRKLARINGAR

ALLA MÅTT I mm.

FÖRESKRIFTER

Inom våtzone 1

Godkänt tätskiktsystem av folietyp (VTvF) enligt BKR's godkända system.
 Godkänt tätskiktsystem av plastmatta (VT) enligt GVK's godkända produkter.

Inom våtzone 2

Godkänt tätskiktsystem av folietyp (VTvF) eller övriga godkända tätskiktsystem (VTv) enligt BKR's och GVK's godkända system och produkter.
 Godkänt tätskiktsystem av plastmatta (VT) enligt GVK's godkända produkter.

- BKR = Byggherkerämradet
- GVK = Golvbranschens våtrumskontroll
- VTvF = Vattentäta väggssystem av folietyp
- VTv = Övriga godkända tätskiktsystem för vägg
- VT = Godkänd vattentät plastmatta

Skivor skruvas enligt tillverkarens monteringsanvisningar



Handikapptvättstall med förlängda konsoler monteras mot kortlingsförstärkt vägg

VVS-Skruv

Helgängad kullerförsänkt skruv med grova och skarpa gängor
 För tyngre montage direkt i trä- och stålreglar samt tillsammans med plugg i övriga material.
 Skruven är lämplig i fuktig och aggressiv miljö
 Material: Rostfritt stål - A2-65

Hänvisningar:

- SP Rapport
- Provning av täthet och infästningar i våtrum
- Datum 2012-02-08 Beteckning PX15820
- Kontroll infästning, se anvisning "Kontroll infästning skruv" Datum maj 2012

Monterad utrustning	Typ av skruv	Belastning
Tvättstall i endast plyfa	VVS skruv 5,5 x 60 mm	153 kg (1500 N)
Badkarsblandare	VVS skruv 5,0 x 50 mm	60 kg
Duschblandare	VVS skruv 5,0 x 50 mm	60 kg
Duschstång	VVS skruv 3,5 x 90 mm	Belastades ej
Duschvägg	VVS skruv 5,5 x 80 mm	150 kg
Vägghandtag	VVS skruv 5,5 x 60 mm	160 kg
Vägghängd duschpall	VVS skruv 5,5 x 60 mm	130 kg
Rörklammer	VVS skruv 5,5 x 60 mm	Belastades ej
Toalettarmstöd	VVS skruv 5,5 x 60 mm	150 kg
WC-fixtur	Fransk träskruv 8*65 mm	409 kg (4000 N)

VÅTRUMSVÄGG 2012



www.säkervatten.se

Version maj 2012